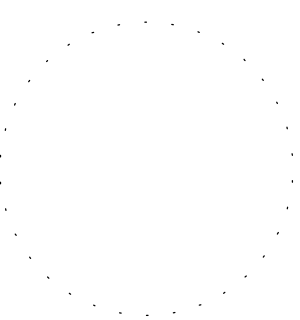


0,000 = 190,30 m n.m



Obnova S – centra Hodonín, p. o.

na pozemcích p.č. st. 90/15, 2017/136, 1880/42, 9013, 9012,
1880/43, katastrální území Hodonín

Klient Jihomoravský kraj,
Žerotínovo náměstí 449/3, Veveří, 60200 Brno

Generální projektant

 Adam Rujbr Architects

Štolská 22, 612 00 Brno, tel.: 603 283 041

Hořešší nádraží 19, 150 00 Praha 5, tel.: 603 799 403

Zodpovědný projektant Ing. arch. Adam Rujbr
HIP Ing. Michal Šurka

D.1.4.G Silnoproudá elektrotechnika a bleskovod

Projektant částí PD

SUBTECH, s.r.o.

Slovinská 29/693 612 00 Brno

IČ: 293 52 819

www.subtech.cz



Zodpovědný projektant Ing. Jan Novotný

Vypracoval Ing. Jan Novotný

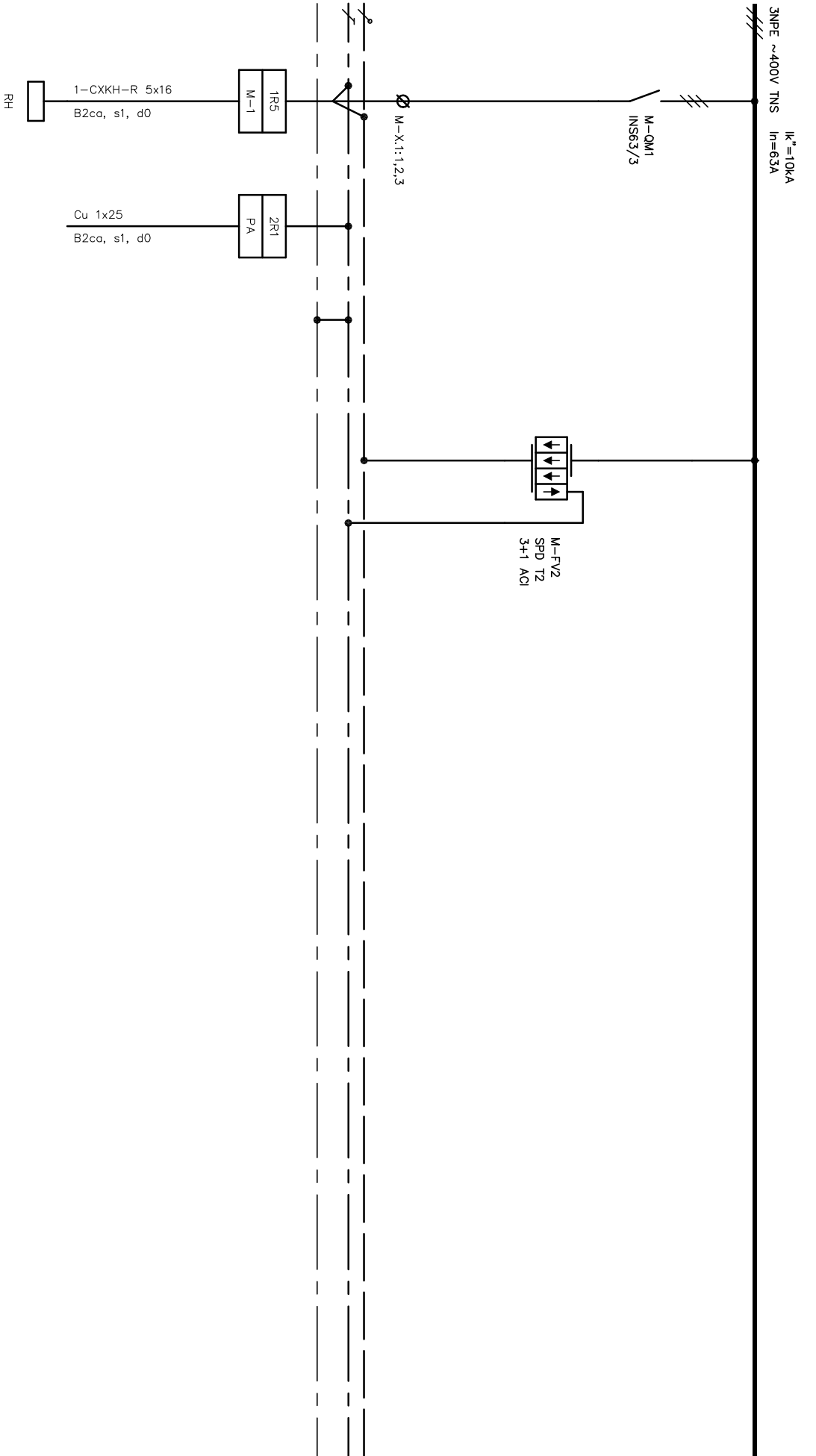
Datum

1.9.2023

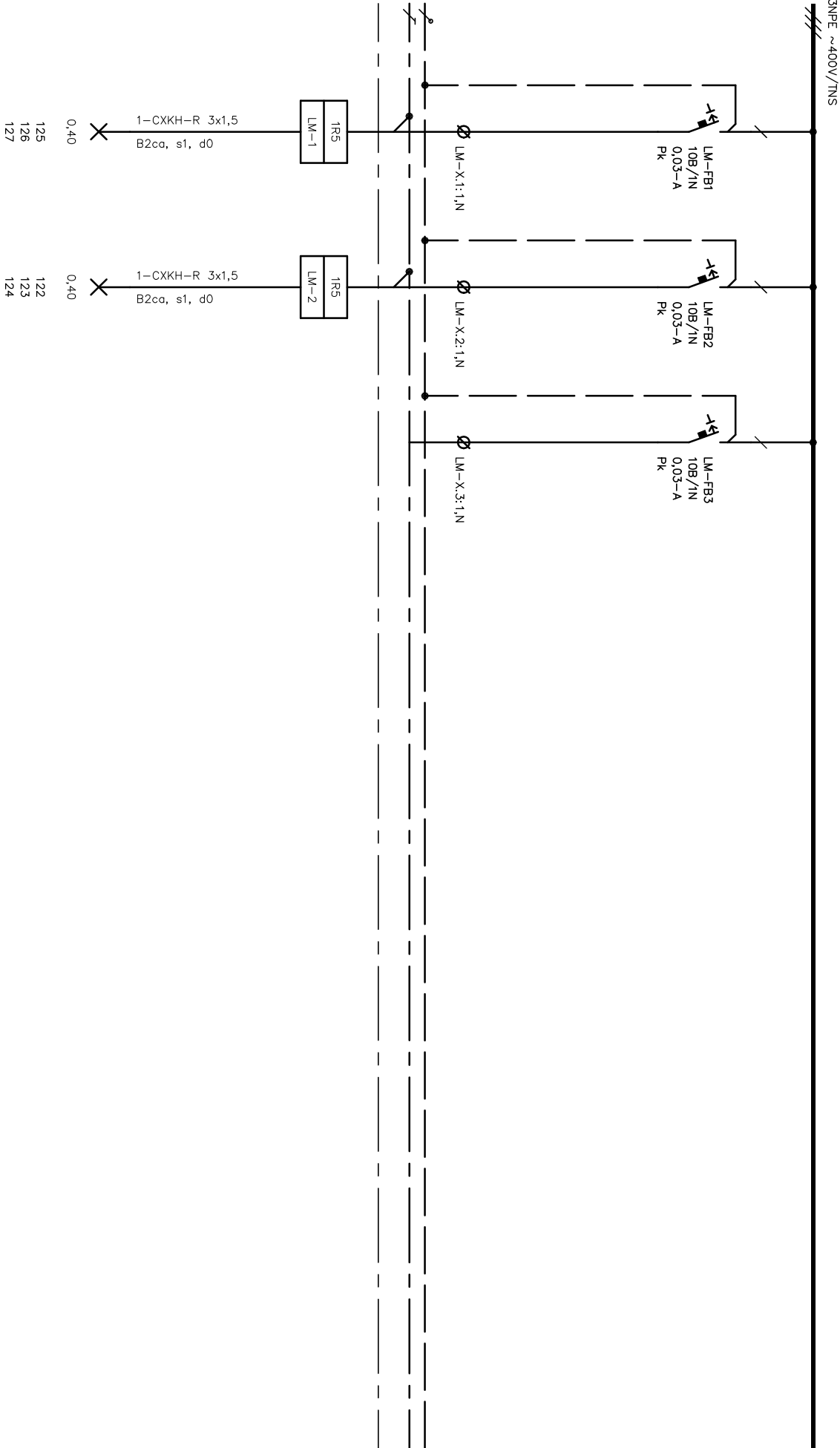
Dokumentace pro provádění stavby

Rozvaděč 1R5

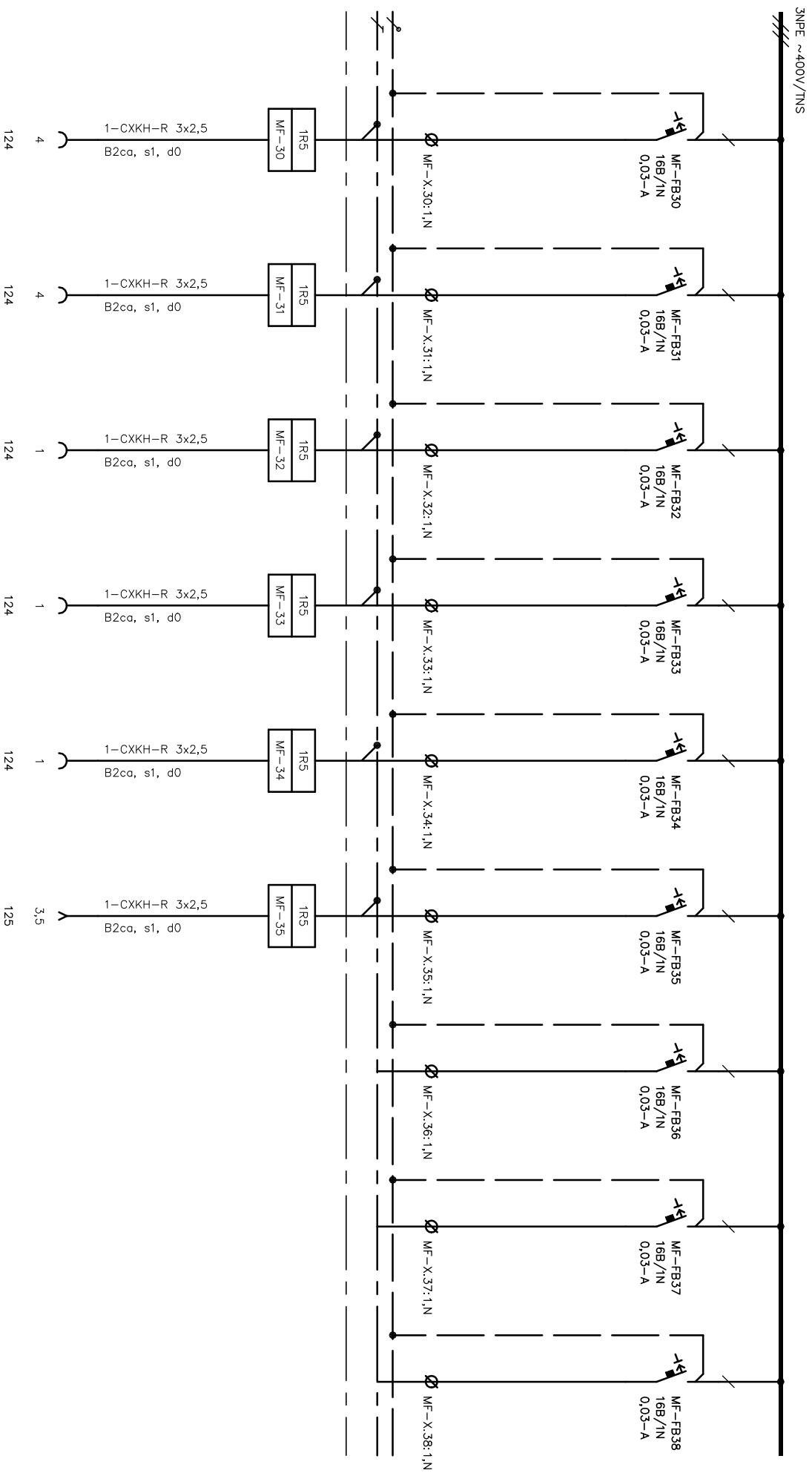
D.1.4.G-125/00



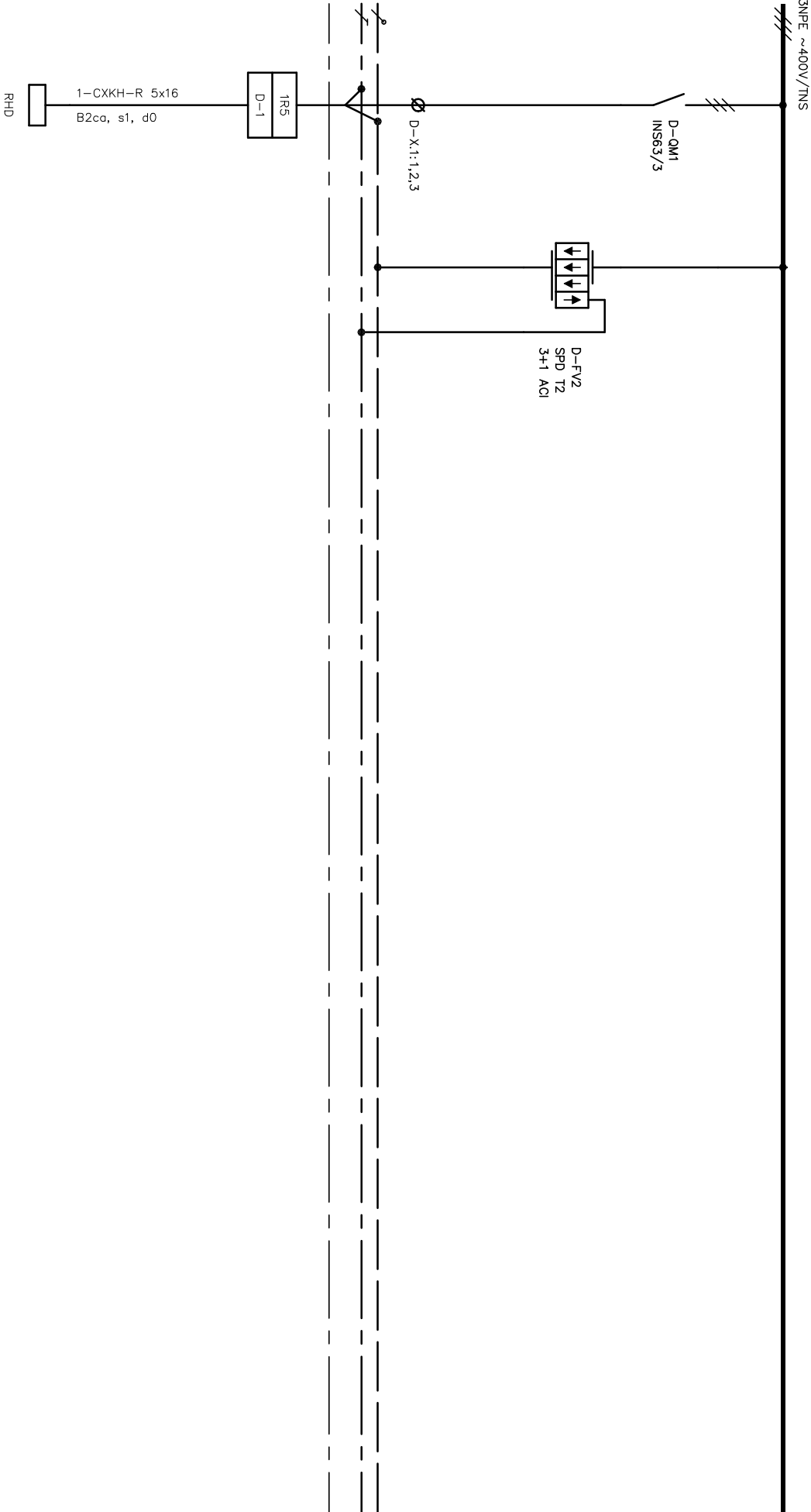
Oddělení Elektro	Zodpovědný projektant	Druh dokumentu		Status dokumentu		
	Ing. Jan Novotný	Výkres rozváděče	Vydáno			
	Výpracoval	Název, doplňující název	Číslo dokumentu			
S UBTECH Sovětská 28, 612 00 Brno Česká republika www.subtech.cz	Ing. Jan Novotný	Obnova S-centra Hodonín, p.o.	D.1.4-G-125			
	Kontroloval	SO 01, SO 02	Změno			
	Ing. Jan Novotný	Rozváděč 1R5	Datum vydání			
			2023-09-01			
			List			
			1			



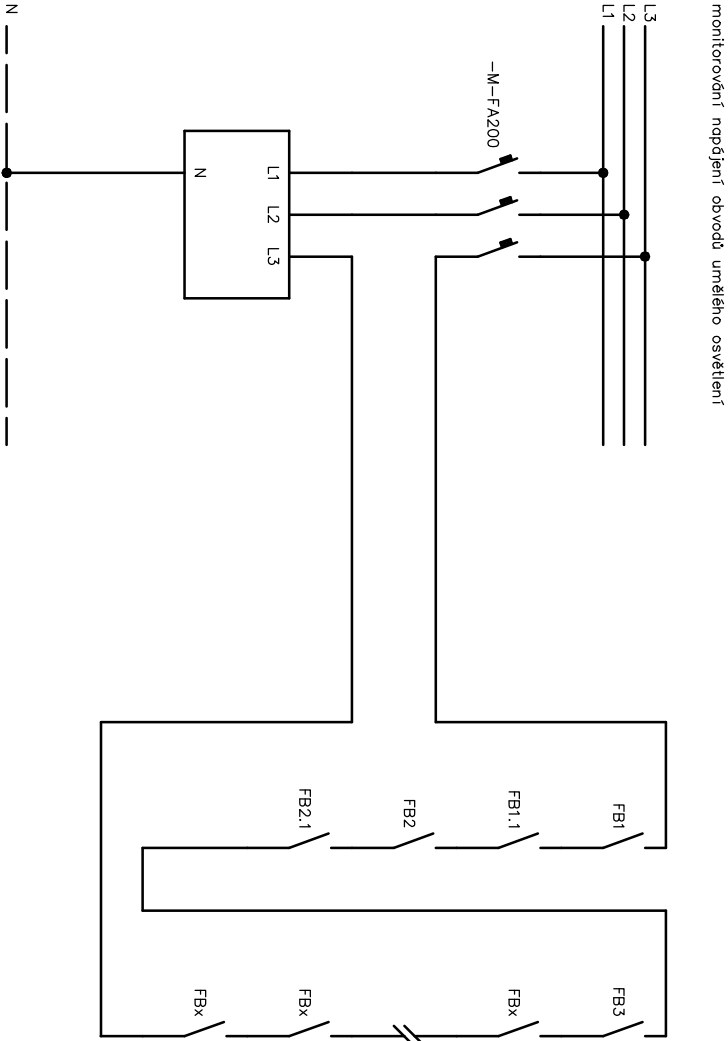
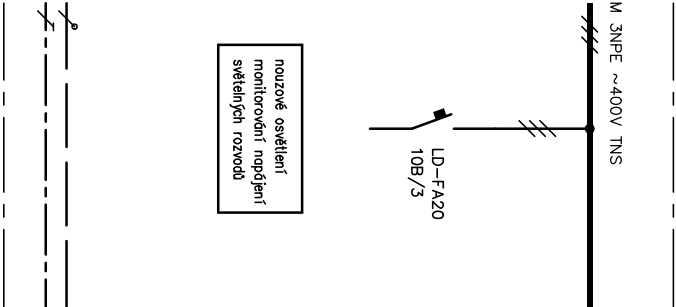
Oddělení Elektro		Zodpovědný projektant Ing. Jan Novotný	Druh dokumentu Výkres rozváděče	Status dokumentu Vydáno	
SUBTECH Sovětská 28, 612 00 Brno Česká republika www.subtech.cz	Vypracoval Ing. Jan Novotný	Název, doplňující název Obnova S-centra Hodonín, p.o. SO 01, SO 02 Rozváděč 1R5	Číslo dokumentu D.1.4-G-125	Změno	Datum vydání 2023-09-01
	Kontroloval Ing. Jan Novotný				List 3



Odběratel Elektro	Zadavatelův projektant Ing. Jan Novotný	Druh dokumentu Výkres rozváděče	Status dokumentu Vydáno
SUBTECH Svatoplukova 26, 012 00 Brno Číslo účtu registračního www.subtech.cz	Vypracoval Ing. Jan Novotný	Název, doplňující název Obnova S-centra Hodonín, p.o.	Číslo dokumentu D.1.4-G-125
	Kontroloval Ing. Jan Novotný	SO 01, SO 02 Rozváděč IRS	Změna
		Datum vydání 2023-09-01	Líst 5



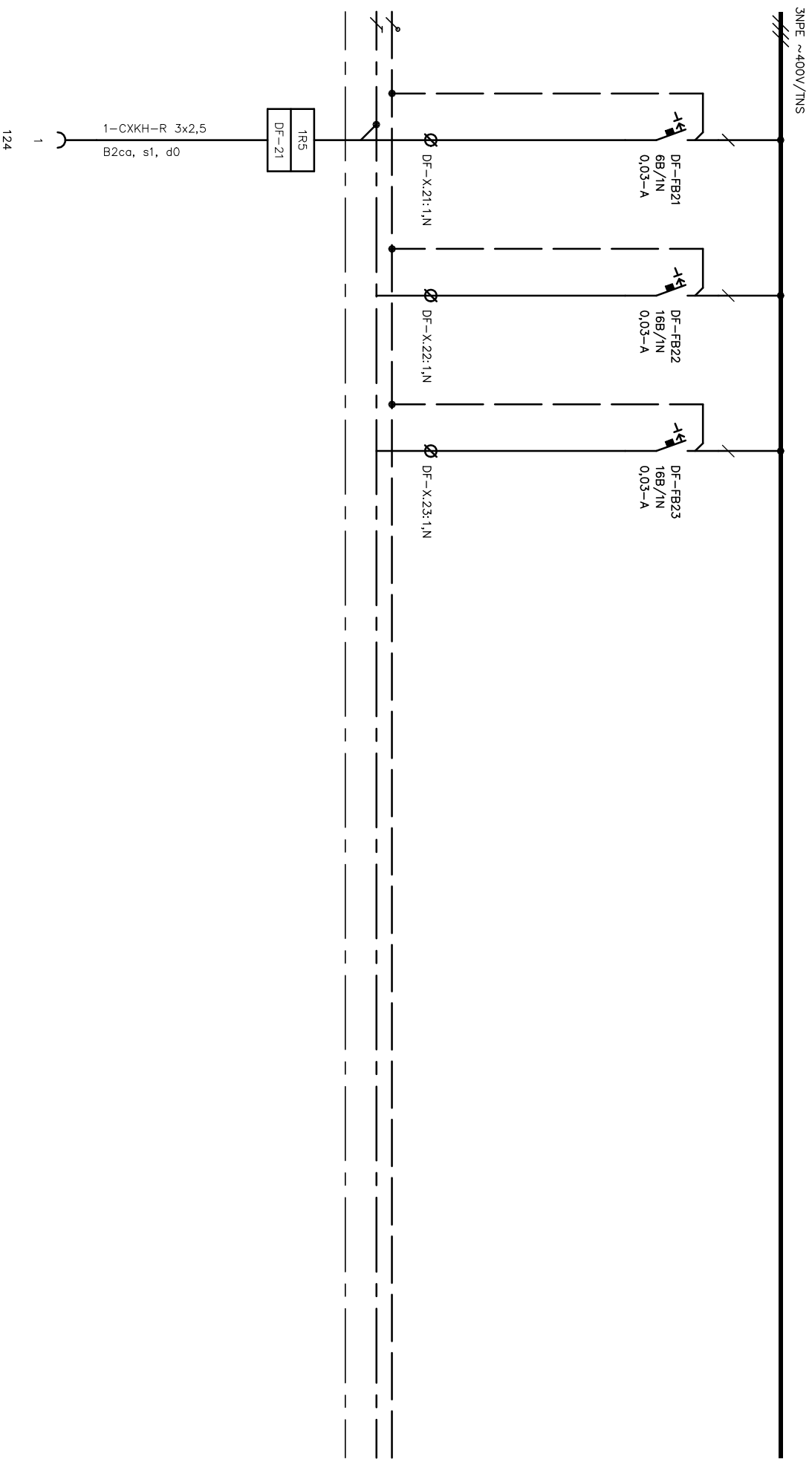
Oddělení Elektro		Zodpovědný projektant Ing. Jan Novotný	Druh dokumentu Výkres rozváděče	Status dokumentu Vydáno	
SUBTECH Sovětská 28, 612 00 Brno Česká republika www.subtech.cz	Vypracoval Ing. Jan Novotný	Název, doplňující název Obnova S-centra Hodonín, p.o. SO 01, SO 02 Rozváděč 1R5		Číslo dokumentu D.1.4.G-125	
	Kontroloval Ing. Jan Novotný				
			Změno	Datum vydání 2023-09-01	List 7



NO monitor napájení
3f vstup, nedresný systém
pomocné kontakty jističů obvodů pro umělé osvětlení
jsou kresleny ve stavu "jistě vypnuto"

Rezurní se sériové zapojení pomocných kontaktů jističů.
Zapojení od FB3 až po poslední vývod pro umělé osvětlení.

Oddělení		Zodpovědný projektant		Druh dokumentu		Status dokumentu	
Elektro		Ing. Jan Novotný		Výkres rozváděče		Vydáno	
SUBTECH Sovětská 28, 612 00 Brno Česká republika www.subtech.cz		Výpracovatel		Název, doplňující název			
		Ing. Jan Novotný		Obnova S-centra Hodonín, p.o.			
		Kontroloval		SO 01, SO 02			
		Ing. Jan Novotný		Rozváděč 1R5			
						Číslo dokumentu	
						D.1.4-G-125	
				Změno		Datum vydání	
				2023-09-01		List	
						9	



SUSTECH Štefánikova 28, 612 00 Brno Česká republika www.sustech.cz	Oddělení Elektro	Zodpovědný projektant Ing. Jan Novotný	Druh dokumentu Výkres rozváděče	Status dokumentu Vydáno
	Výpracoval Ing. Jan Novotný	Název, doplňující název Obnova S-centra Hodonín, p.o.	Číslo dokumentu D.1.4.6-125	
	Kontroloval Ing. Jan Novotný	Rozváděč TR5	Změno Datum vydání 2023-09-01	List 10

